

03.12.2004

Planmeca Dixi[®]3 – digitálny intraorálny systém

Na trhu je už dostupný Planmeca Dixi[®]3 digitálny intraorálny systém

new

dixi 3

Priamy digitálny systém Planmeca Dixi3 zvyšuje výkonnosť dentálnej praxe. Pri snímkaní nie sú potrebné žiadne extra úkony. Koncept ponúka taktiež možnosť rýchlej úpravy snímku pomocou softvéru Dimaxis a okamžité určenie diagnózy. Systém šetrí čas a zvyšuje výkon praxe. Minimalizuje riziko vzájomnej kontaminácie, čo zvyšuje bezpečnosť pacienta.

Pre maximálnu spoľahlivosť je senzor systému Planmeca Dixi3 hermeticky uzatvorený v obale. Odolnosť voči nárazu je vyššia o 80% v porovnaní s predošlou generáciou senzorov. Na zaručenie bezpečnej investície ponúka teraz Planmeca program garancie funkčnosti zariadenia „Päť – ročný duševný pokoj“, že systém bude kontinuálne fungovať.



Výhody pre zákazníka

- Planmeca Dixi[®]3 pre optimálny pracovný postup**
 Digitálny intraorálny systém Planmeca Dixi3 je navrhnutý na podporu práce priamo pri kresle. Dentálny tím sa môže sústrediť na ošetrovanie pacienta, keďže pracovný postup je priamy, bez zbytočných krokov navyše pri snímkaní. Vhodné umiestnenie senzoru a radiaceho boxu na rameno röntgenu vytvára čisté a dobre organizované pracovné prostredie bez rušivých káblov.
- Vždy pripravený na snímkanie**
 Keďže senzor je stále v stave pripravenosti na snímkanie, celý proces sa začína umiestnením senzoru do úst pacienta. Snímky sa automaticky ukladajú do databázy zvoleného pacienta. Nie je potrebný žiadny kontakt s PC, klávesnicou alebo myšou počas snímkania. Výsledkom je lepšia kontrola hygieny a menej opakovaných snímok.

- **Priama digitalizácia šetrí čas**

Po expozícii je snímok zobrazený na monitore behom niekoľkých sekúnd, čo podstatne zvyšuje výkon a znižuje čas intraorálneho vyšetrenia v porovnaní s konvenčným systémom.

Navyše, software Planmeca Dimaxis verzia 3.3 má nové, jednoducho použiteľné nástroje úpravy snímku za účelom špecifickej diagnózy. Automatická optimalizácia kontrastu a optimalizácia pre diagnózu vykonajú rýchlu a vedecky overenú úpravu snímku pre účely okamžitého určenia diagnózy.

- **Tvar senzoru pre kvalitu diagnózy**

Senzor bez ostrých hrán umožňuje pohodlné umiestnenie v ústach pacienta. Keďže senzor nemá zrezané hrany, nie je možná ani strata klinickej informácie a zníženie diagnostickej hodnoty.

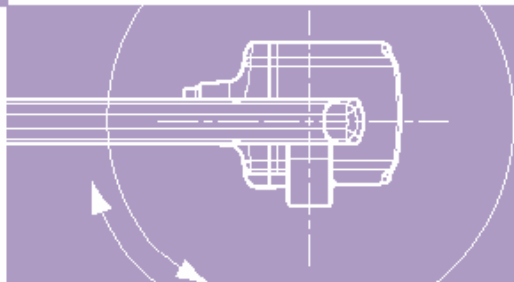
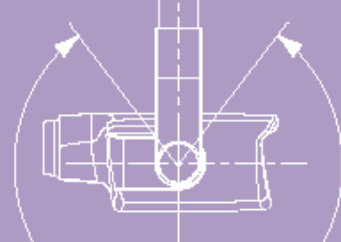
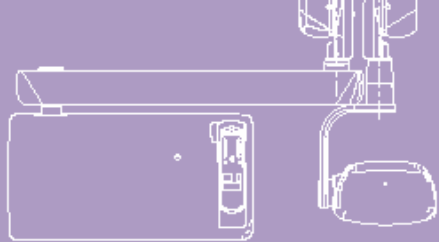
- **Ostré a čisté snímky**

Čip digitálneho senzoru je chránený filtrom z optických vlákien, čoho výsledkom je maximálna jasnosť a minimálny šum. Pevný optický filter blokuje rtg žiarenie od polovodičového čipu a pridáva aj mechanickú pevnosť senzora.

- **Zlepšená kvalita hygieny**

Koncept hygienickej kontroly Dixi3 systému eliminuje vzájomnú kontamináciu zapríčinenú senzorom. Digitálny senzor je hermeticky uzatvorený v obale a je možné ho úplne ponoriť do dezinfekčného roztoku. Taktiež držiak senzoru je navrhnutý na tepelnú dezinfekciu s ohľadom na perfektnú hygienu.





Bezpečná investícia

- **Nárazu vzdorná koncepcia**

Hermeticky uzatvorený senzor sa vyznačuje maximálnou spoľahlivosťou a je špeciálne navrhnutý na odolnosť voči nárazu, baktériám, vlhkosti ako aj elektrickému rušeniu, ktoré môže ovplyvniť kvalitu snímok alebo senzoru.

Odolnosť voči nárazu je o 80% vyššia ako u predchádzajúcich senzorov.

- **Spoľahlivé ukladanie snímok**

Planmeca Dixi systém je dodávaný so spoľahlivou databázou Solid, ktorá je profesionálnym riešením ukladania pre snímky. Solid databáza sa vyznačuje automatickým a bezpečným ukladáním všetkých informácií o snímku.

- **Softvérová integrácia**

Systém je 100% kompatibilný s DICOM a podporuje jeho plnú funkčnosť.

- **Počítačové prostredie**

Planmeca Dixi3 je možné flexibilne pripojiť k počítaču pomocou PCI alebo USB interface. Pre siete je možné použiť aj Planmeca Ethernet riešenie.

- Pokoj na duši po dobu 5 rokov**
 Planmeca zaručuje 5-ročnú úplnú podporu na garanciu kontinuálnej funkčnosti systému. Tento podporný program zaručuje bezpečnosť po dobu prvých piatich rokov používania senzoru navyše k normálnym záručným podmienkam. Tento program zaručuje dvoj ročnú plnú záruku od dátumu dodania

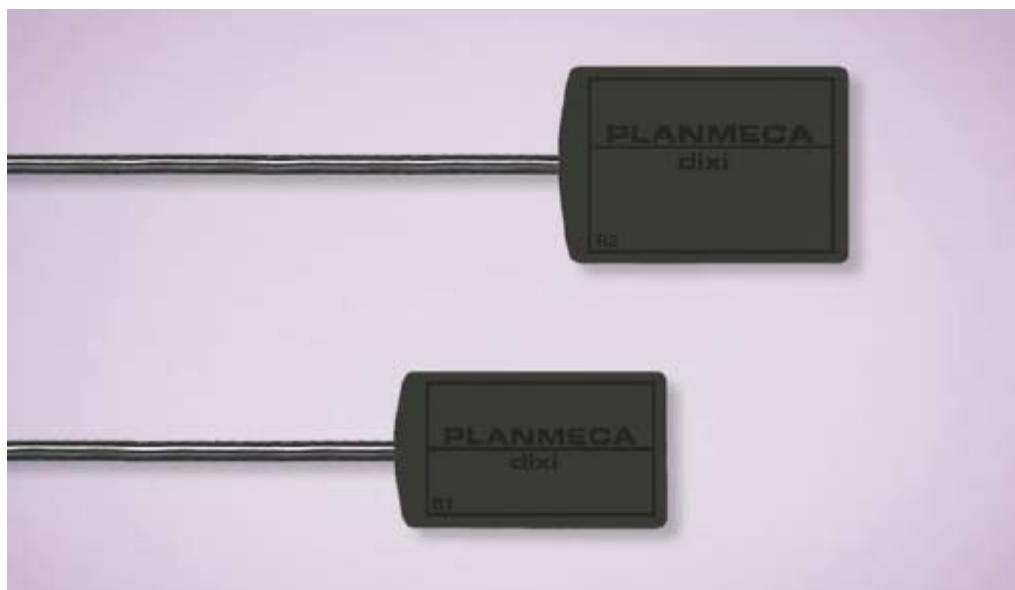
Vek senzoru	Rabat
1 – 2 roky	Plná záruka
3 roky	67%
4 roky	57%
5 rokov	47%

Cena za nový senzor: Exportná cena – rabat podľa 5 ročného programu = výmenná cena za senzor

Výmena káblíka: Ak je problémom vadný káblík, pozri cenník.

Po dvoch rokoch záruky, je možné vymeniť káblík senzoru Dixi3 v Planmece.

Ak je problém spôsobený senzorom a nie káblikom, platí 5 ročný program Planmeca. Záruka sa netýka chýb spôsobených užívateľom, alebo zlou manipuláciou so senzorom.



Náhradné senzory pre distribútorov Planmeca

Oficiálni zástupcovia Planmeca budú vybavení náhradnými V3 senzormi, ktoré budú dodané za atraktívne ceny a budú slúžiť na zabezpečenie kontinuálnej funkčnosti systému.

Budú označené nápisom „Temporary sensor, not for sale“

Pre náhradné V3 senzory kontaktuje warrantyservice@planmeca.com

Objednávanie

Jeden základný set obsahuje: jeden senzor, CCD ovládací box, prepojovací kábel, synchronizačný kábel, sadu držiakov senzoru, držiak senzoru, Dimaxis Classic software, databázovú licenciu pre jedného užívateľa.

Ďalšie informácie

Ms. Maarit Vannas
Tel. +358 20 7795 306
Maarit.vannas@planmeca.com

